

# Desdobrando o Mapa Estratégico da Justiça Federal do Rio Grande do Sul

Marcelo De Nardi

*Porto Alegre, 04 de julho de 2011.*



# CONTEXTUALIZAÇÃO

- Poder Judiciário no Contexto da Gestão Pública Nacional
- Processos de Modernização do Estado
- Adoção de Novos Modelos de Gestão pelo Poder Judiciário
- Fortalecimento da Justiça Federal
  - Identidade frente aos outros Poderes
  - Identidade frente à Sociedade



# JUSTIÇA FEDERAL E A SOCIEDADE

- Necessidade de uma **resposta coletiva**
- Imagem da Justiça Federal frente à Sociedade
- Funcionalização com a Missão e a Visão:



## MISSÃO

- Prestação jurisdicional rápida, acessível e efetiva -

## VISÃO

- Modelo de efetividade, transparência e segurança jurídica -



# PLANEJAMENTO ESTRATÉGICO NO PODER JUDICIÁRIO

2009



✓ **Mobilização Nacional** para  
formulação do Planejamento Estratégico  
do Poder Judiciário

2010

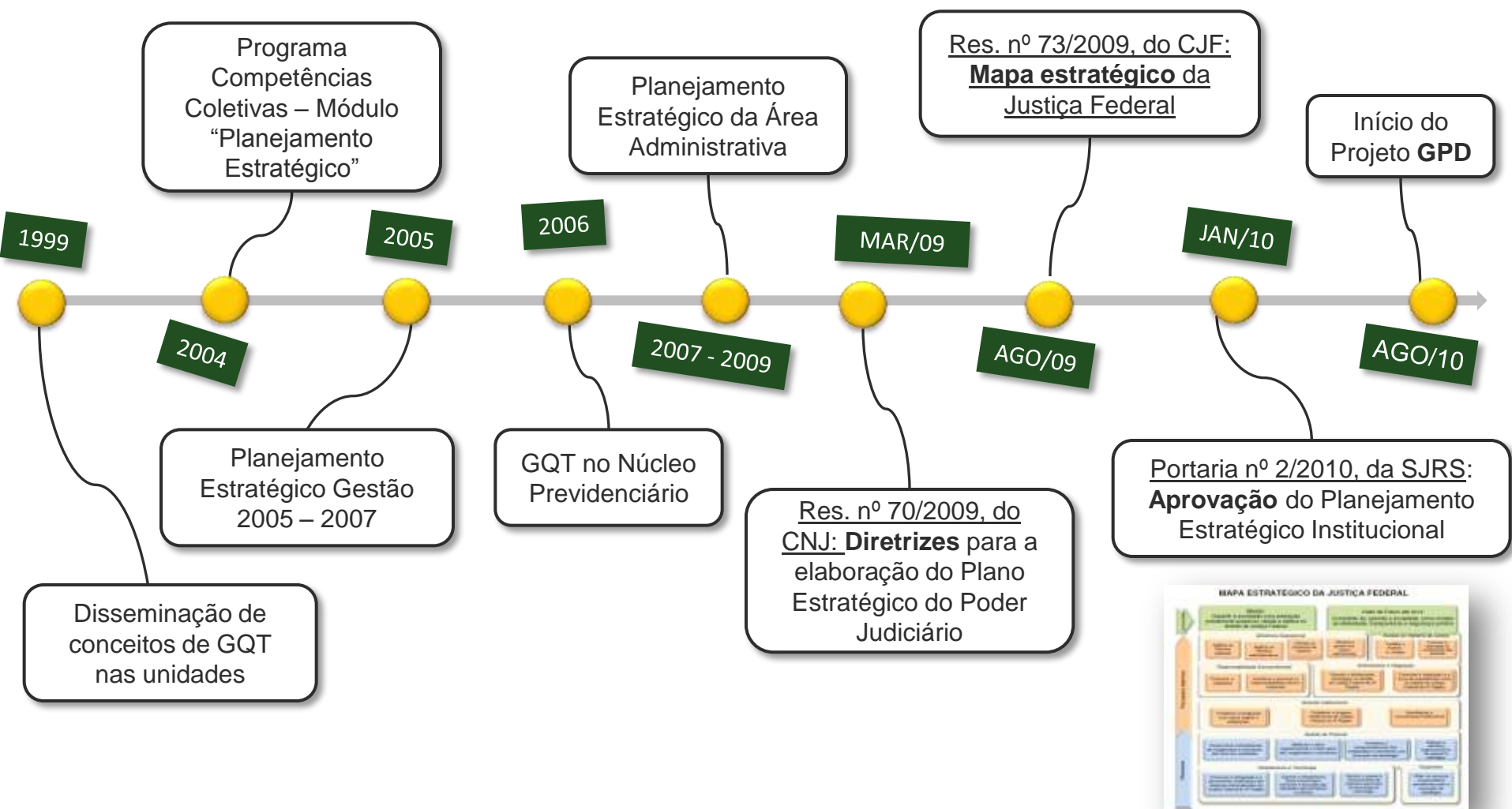


✓ **Desdobramento** do Mapa  
Estratégico da 4ª Região no âmbito da  
JFRS

✓ **Implementação** dos Projetos  
Estratégicos

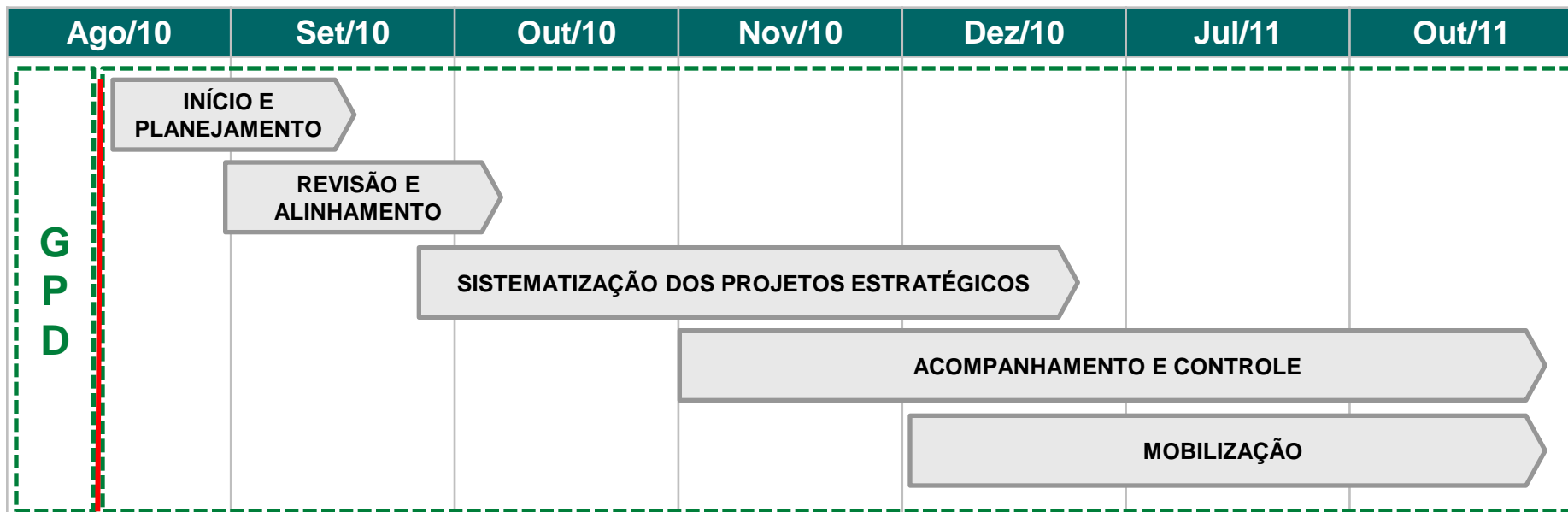


# LINHA DO TEMPO DA JFRS

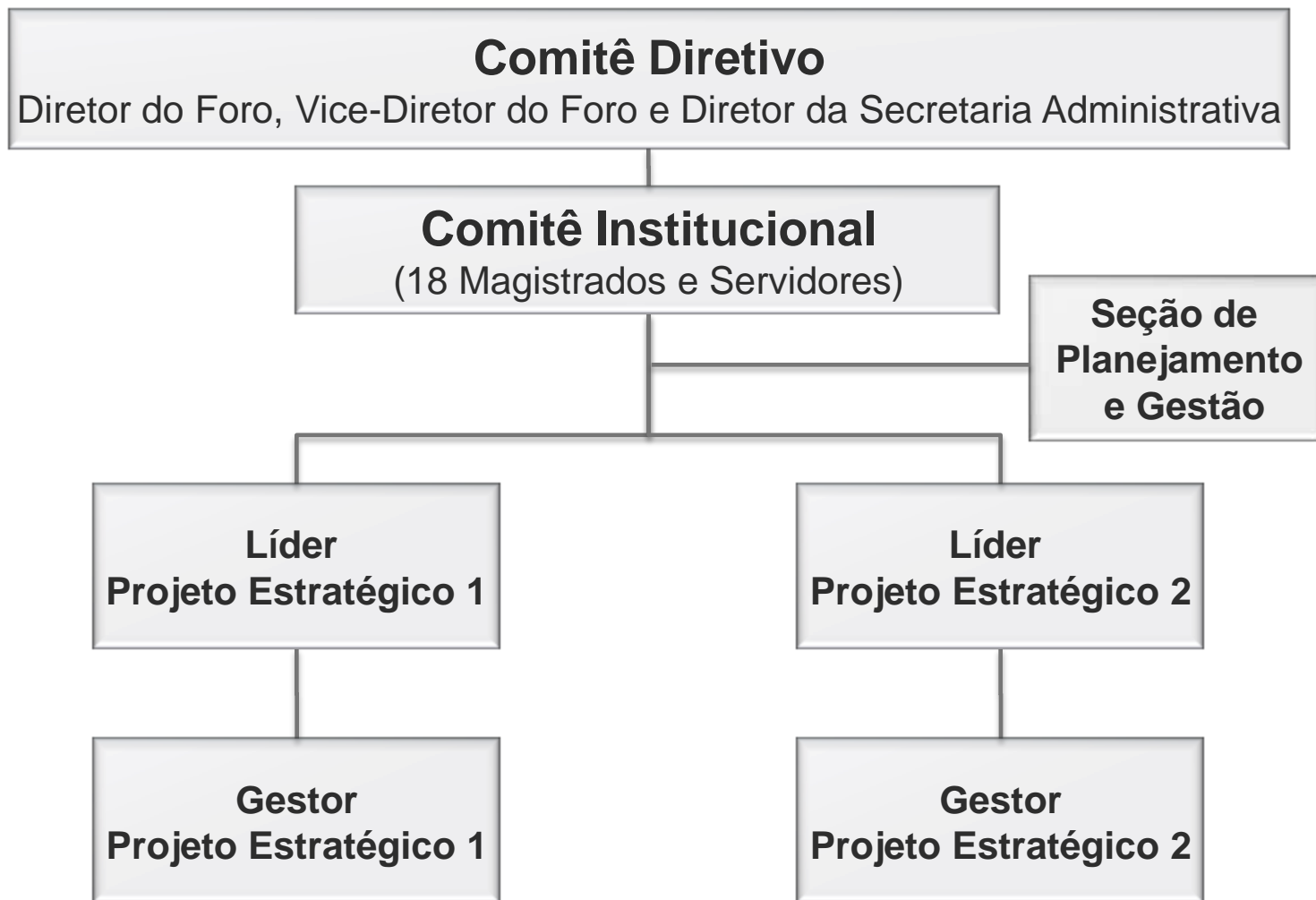


# OBJETIVO E ETAPAS DO PROJETO

*“Atingir as Metas definidas no Planejamento Estratégico Institucional para os anos de 2010 e 2011, através da estruturação do planejamento dos Projetos Estratégicos e da implementação de Sistema de Acompanhamento do Plano Estratégico.”*



# ORGANIZAÇÃO DO PLANEJAMENTO ESTRATÉGICO



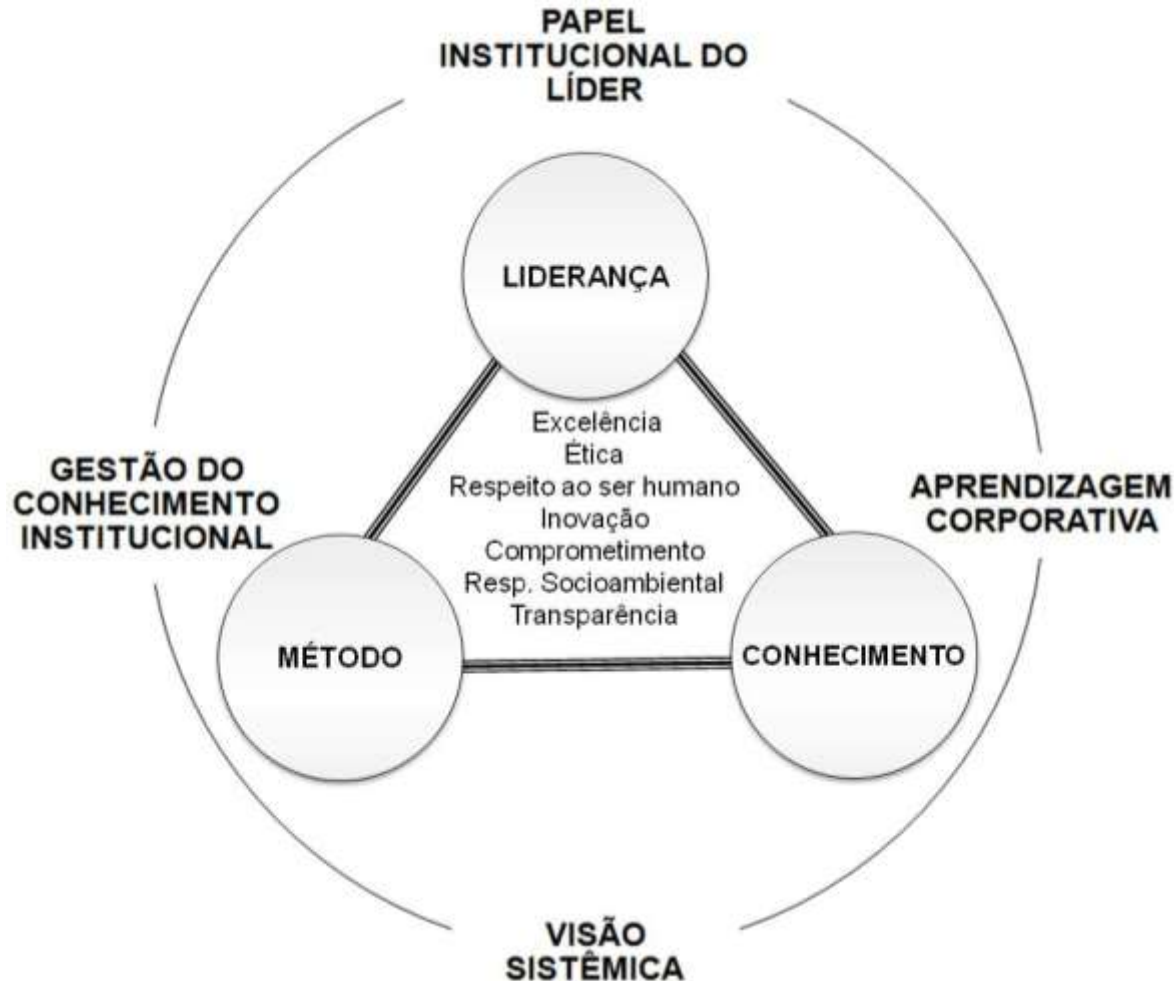
# PRINCIPAIS DESAFIOS

Principais desafios encontrados no planejamento e execução da estratégia na JFRS:



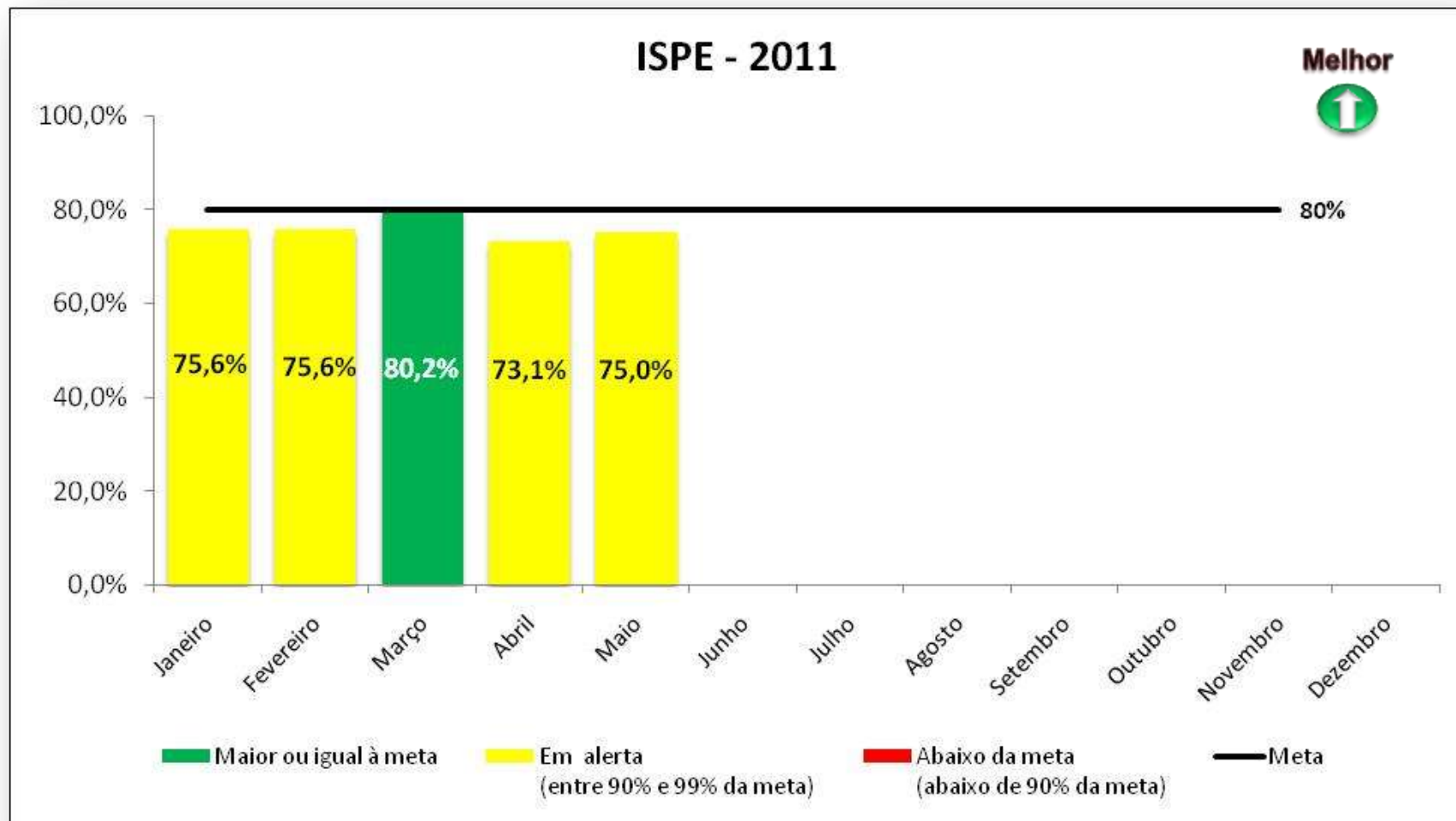
# ESTRATÉGIA ADOTADA

Liderança, Conhecimento e Método são fatores críticos de sucesso para que a organização, em todos os seus níveis, alcance os resultados esperados.



# RESULTADO E RECONHECIMENTO

O índice de sucesso dos projetos estratégicos, até maio de 2011, é de **75%**.



# VARIÁVEIS DO RESULTADO

## ISPE – Índice de Sucesso dos Projetos Estratégicos

Mede o cumprimento do Plano Estratégico da SJRS, através da implementação dos projetos.

### Variáveis do ISPE:

- ✓ percentual de alcance da meta
- ✓ percentual de cumprimento do plano de ação
- ✓ priorização dos projetos



# AÇÕES IMPORTANTES

A JFRS realizou ações para iniciar a implementação da sua estratégia. Dentre alguns números, destacam-se até o momento:



✓ **127 pessoas** envolvidas diretamente, entre Magistrados e Servidores

✓ **843 ações** planejadas

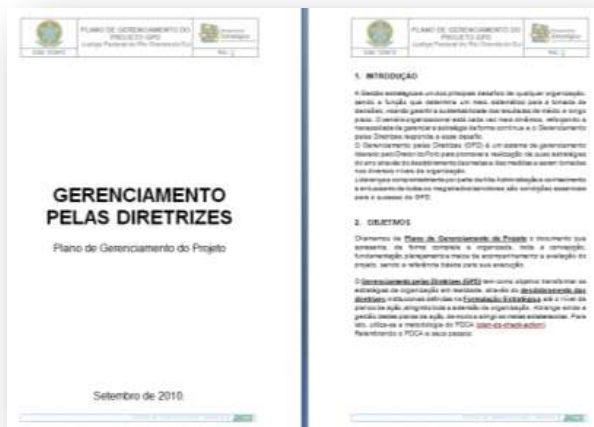
✓ **55 pessoas** treinadas no Método PDCA e **33** em Gerenciamento de Projetos

✓ **41 reuniões** com equipes de projetos

✓ **80 indicadores** de desempenho definidos com metas



# MARCOS DA IMPLEMENTAÇÃO DA ESTRATÉGIA



## 1. Elaboração do Plano de Gerenciamento do método GPD.

## 2. Alinhamento das ações estratégicas dentro dos projetos estratégicos com os objetivos.



# MARCOS DA IMPLEMENTAÇÃO DA ESTRATÉGIA

## 3. Elaboração dos Termos de Abertura dos projetos estratégicos, contendo as seguintes informações:

- Tema e Objetivo Estratégico relacionado
- Líder, Gestor e Equipe do Projeto
- Data de início e término previsto
- Escopo do Projeto
- Benefícios do Projeto
- Macro Ações vinculadas ao Projeto
- Riscos
- Indicadores e Meta



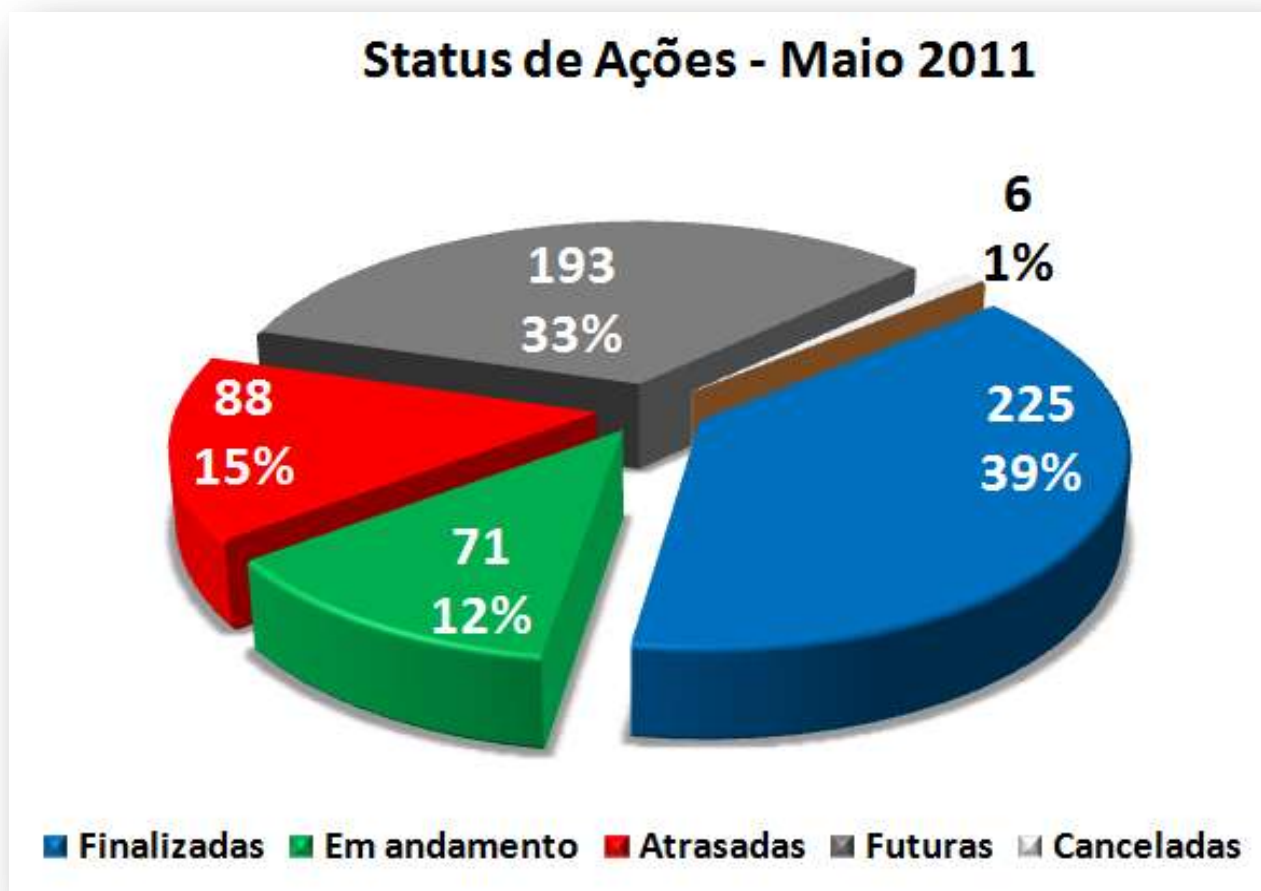
O formulário, intitulado 'Termos de Abertura do Projeto', é dividido em seções para coleta de dados sobre o projeto, incluindo: identificação institucional, objetivos, equipe responsável, cronograma, benefícios, riscos e indicadores de desempenho. O formulário é apresentado em uma interface digital com campos para texto e tabelas para listas de membros da equipe e indicadores.

## 4. Priorização dos Projetos Estratégicos junto ao Comitê Diretivo.



# MARCOS DA IMPLEMENTAÇÃO DA ESTRATÉGIA

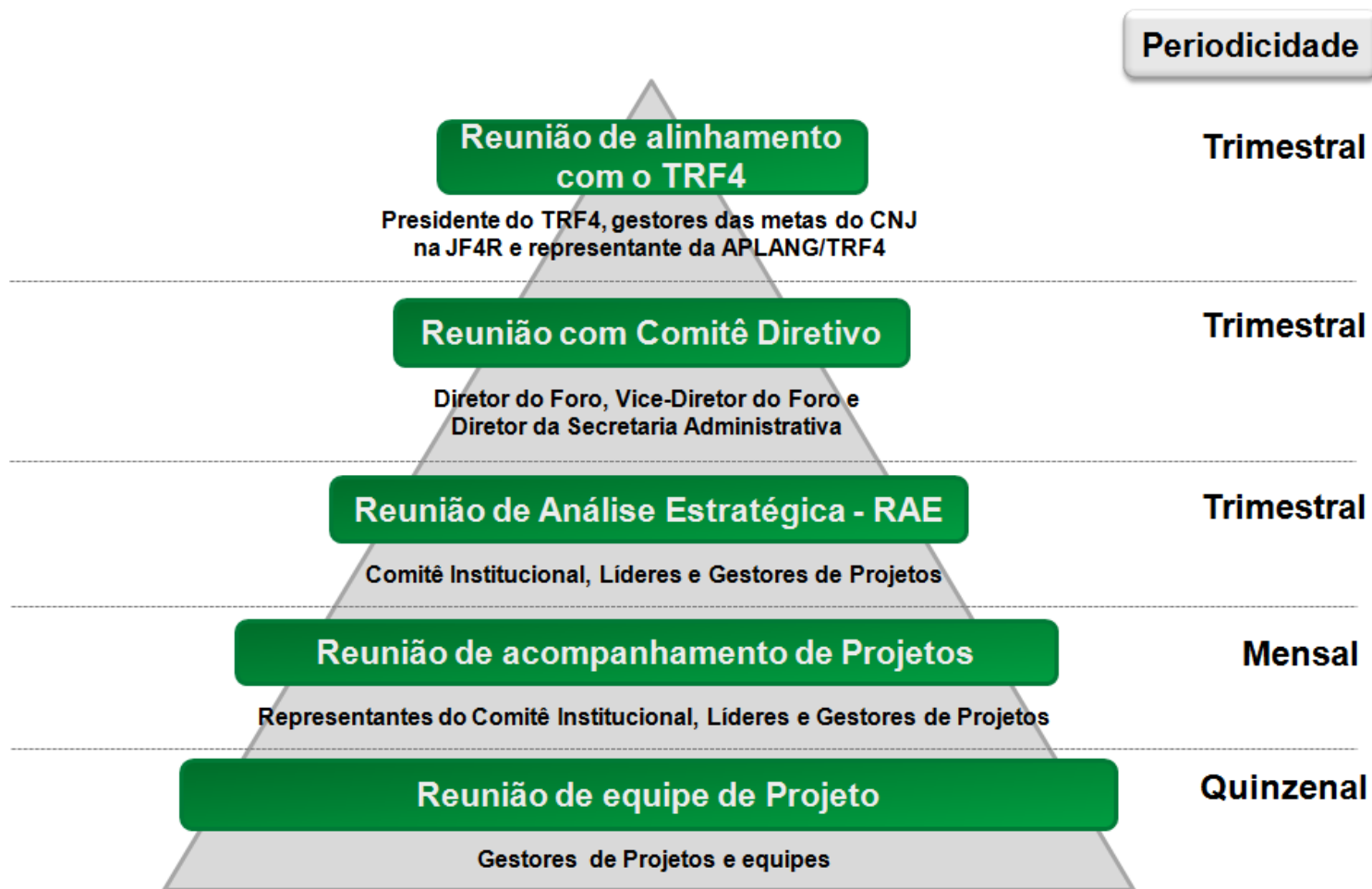
5. Elaboração dos planos de ação dos 22 Projetos Estratégicos, desdobrados em 583 ações de melhoria. O *status* até maio/2011 é de 39% de ações finalizadas.





# ACOMPANHAMENTO - ESTRUTURA DAS REUNIÕES

Implantação de uma sistemática de reuniões a fim de facilitar o **controle e a tomada de decisões**, garantindo o cumprimento do que foi planejado.



# ACOMPANHAMENTO – SISTEMA DE GESTÃO ESTRATÉGICA

Desenvolvimento de aplicativo *web* que possibilita o gerenciamento integrado do Mapa Estratégico da SJRS desdobrado em projetos, ações e indicadores.

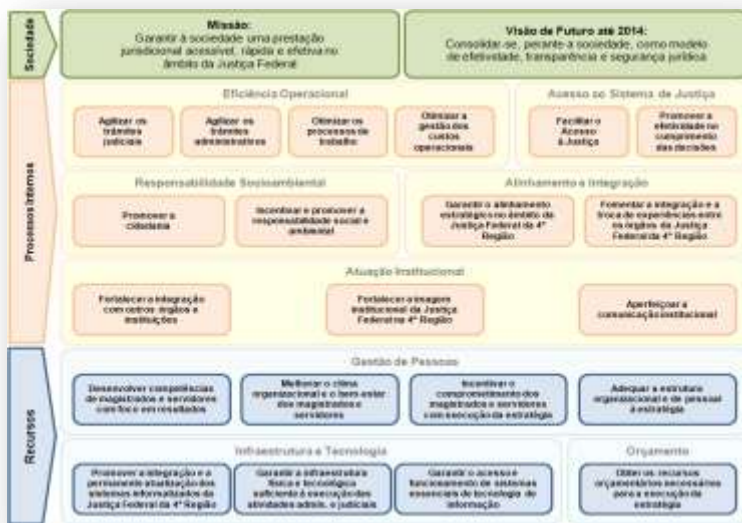
Principais informações disponíveis:

- perspectivas e temas
- objetivos estratégicos
- dados cadastrais dos projetos
- indicadores
- planos de ação
- relatórios gerenciais
- estatísticas
- metas do CNJ



# MAPA ESTRATÉGICO E *STATUS* DOS PROJETOS

A partir dos objetivos do Mapa Estratégico foram desdobrados, até junho/2011, **22 projetos**, conforme os *status* abaixo:



**18 em andamento**



**02 em revisão**

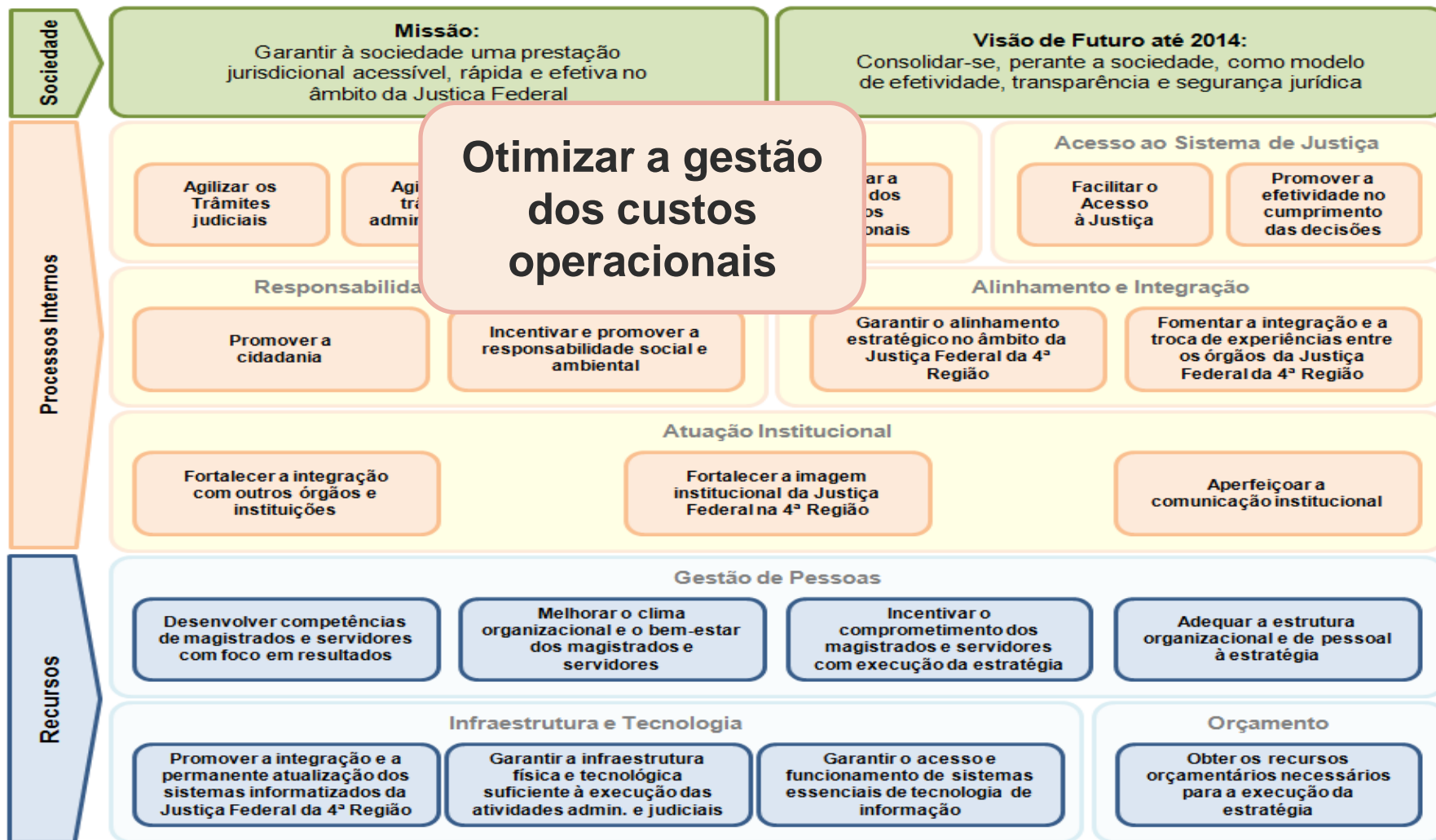


**02 em avaliação  
(pré-projeto)**



# COLOCANDO A VISÃO EM PRÁTICA

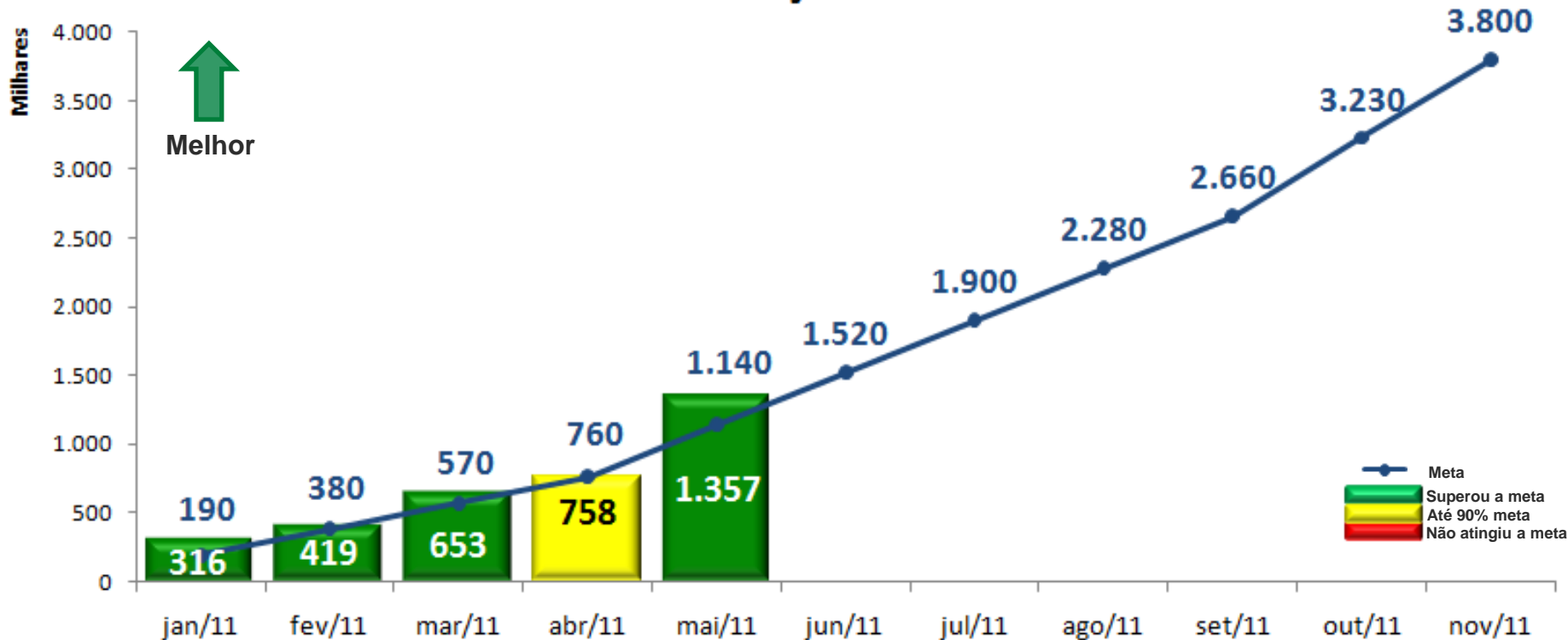
## Projeto: Gerenciamento Matricial de Despesas



# RESULTADOS ALCANÇADOS

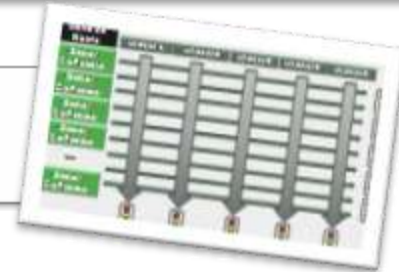
**META:** Auxiliar a Justiça Federal do Rio Grande do Sul, a otimizar os gastos com despesas correntes em **R\$ 3,8 milhões**, até **Novembro de 2011**, implementando uma sistemática de planejamento e acompanhamento dos gastos.

## Ganhos da Justiça Federal do RS



# GANHOS QUALITATIVOS ALCANÇADOS

\* Desdobramento das despesas em Subseções, Varas e Núcleos.



# META E ETAPAS DO PROJETO

**META:** Auxiliar a Justiça Federal do Rio Grande do Sul, a otimizar os gastos com despesas correntes em **R\$ 3,8 milhões**, até **Novembro de 2011**, implementando uma sistemática de planejamento e acompanhamento dos gastos.

- **8 servidores** responsáveis por

1. Base de gastos

2. Indicadores

3. Metas

- **Acompanhamento em 3 níveis:**

4. Execução

5. Controle

6. Correção Desvios

**P**

**D**

**C**

**A**

Ago/10 → Dez/10

planejadas; Dez/10 → Nov/11

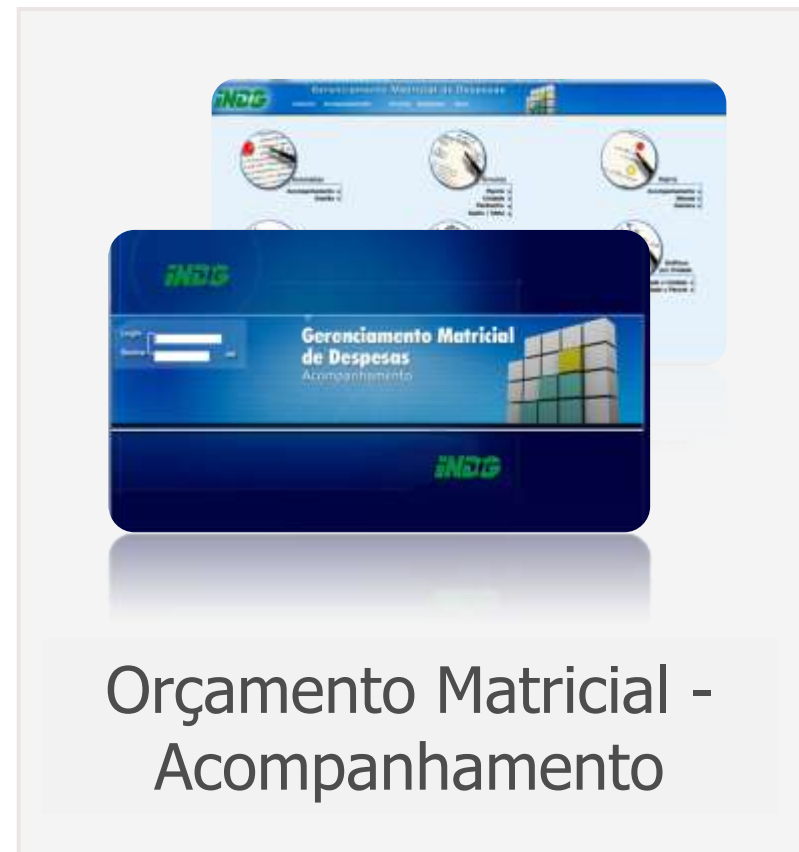
- **443 metas** estabelecidas em rodadas de negociação;
- **463 ações** de melhoria e **15 Padrões** de gastos.

- **Análise dos desvios** e proposição de **contramedidas**.



# SISTEMÁTICA DE ACOMPANHAMENTO

O monitoramento dos resultados do GMD é realizado para o controle e a tomada de decisões.



# MODERNIZAÇÃO DA GESTÃO - PASSADO x PRESENTE

## Capacitação e mobilização

✓ Indicadores de desempenho específicos da área jurisdicional

✓ Planos de ação pouco estruturados e eficazes para alcance das metas

✓ Foco no conhecimento jurisdicional

✓ Monitoramento pontual de resultados

## Desenvolvimento e implantação

✓ Indicadores de desempenho desdobrados, nas áreas e unidades, com metas definidas

✓ Projetos estratégicos com planos de ação estruturados até o nível operacional

✓ Foco no conhecimento jurisdicional e de gestão

✓ Definição de sistemática de acompanhamento de resultados

## Resultado, reconhecimento e valorização



# HORIZONTE DE DESAFIOS – JFRS E A SOCIEDADE

- Consolidação do método de Gerenciamento pelas Diretrizes
- Visão sistêmica
- Lideranças focadas em inovação

